

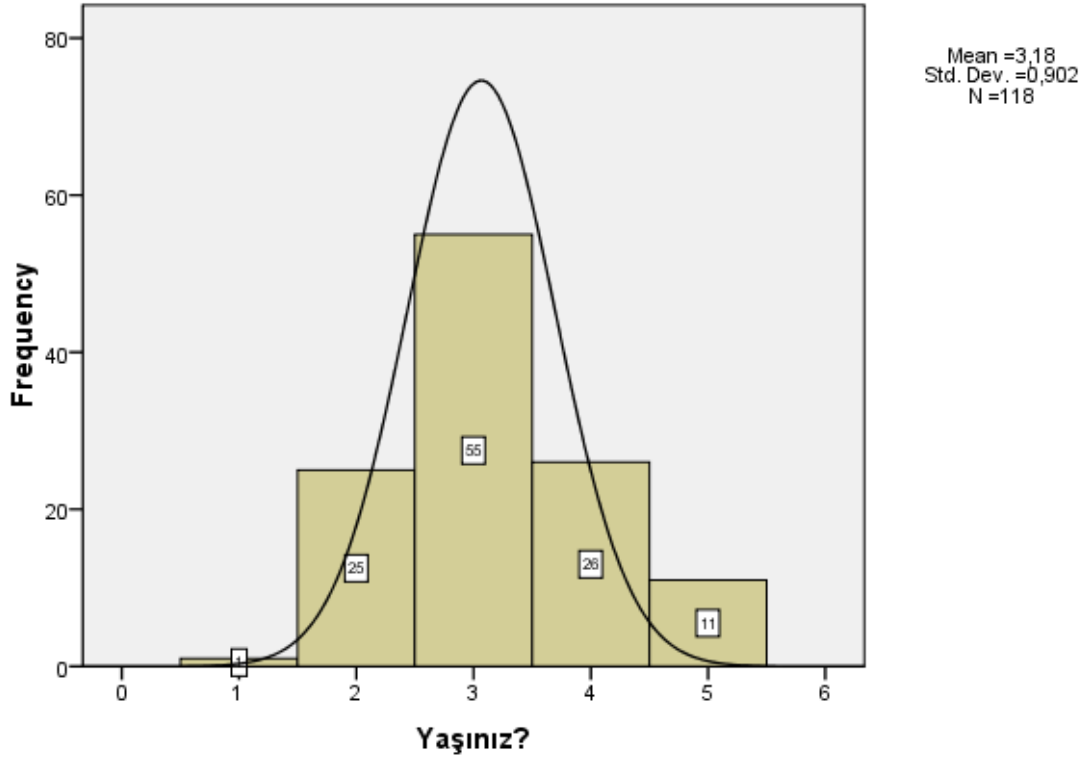
Türkiye'de Havalı Silah Kullanıcıları Profili

Anket Sonuçları

1. Yaşınız?

Soruya cevap veren 118 kişinin dağılımları şöyledir:

		Yaşınız?			
		Frequency	Percent	Valid Percent	Cumulative Percent
Valid	20 yaşından küçüğüm	1	,8	,8	,8
	20-29	25	21,2	21,2	22,0
	30-39	55	46,6	46,6	68,6
	40-49	26	22,0	22,0	90,7
	50+	11	9,3	9,3	100,0
	Total	118	100,0	100,0	



Forumlardaki havalı silah hobisi ile uğraşanların yaşları normal dağılım gösteriyor. Çoğunluk benim de içinde bulunduğum 30-39 yaş aralığında...

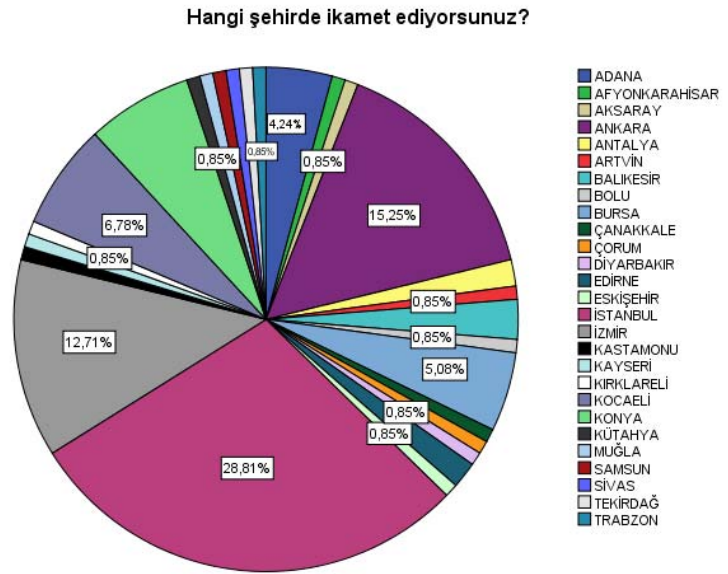
2-Cinsiyetiniz?

Katılımcıların tamamı Erkek... Kadın üyelerimizden katılan olmamış.

3-Hangi şehirde ikamet ediyorsunuz?

Sorumuza verilen 118 cevabın dağılımı ve grafiği aşağıdadır. Atıcılık hobisi doğal olarak en yoğun İstanbul'da yapılıyor gözüküyor...

	Frequency	%
İSTANBUL	34	28,8
ANKARA	18	15,3
İZMİR	15	12,7
KOCAELİ	8	6,8
KONYA	8	6,8
BURSA	6	5,1
ADANA	5	4,2
BALIKESİR	3	2,5
ANTALYA	2	1,7
EDİRNE	2	1,7
AFYONKARAHİSAR	1	0,8
AKSARAY	1	0,8
ARTVİN	1	0,8
BOLU	1	0,8
ÇANAKKALE	1	0,8
ÇORUM	1	0,8
DİYARBAKIR	1	0,8
ESKİŞEHİR	1	0,8
KASTAMONU	1	0,8
KAYSERİ	1	0,8
KIRKLARELİ	1	0,8
KÜTAHYA	1	0,8
MUĞLA	1	0,8
SAMSUN	1	0,8
SİVAS	1	0,8
TEKİRDAĞ	1	0,8
TRABZON	1	0,8
Total	118	100

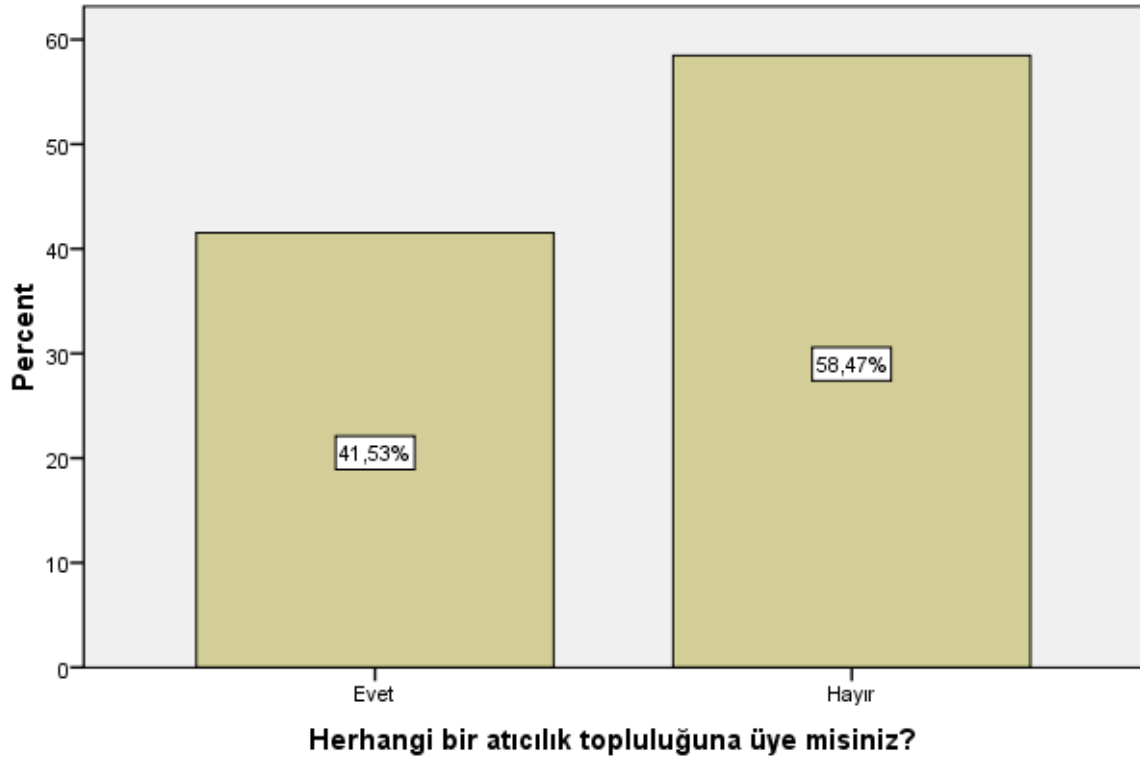


4-Herhangi bir atıcılık topluluğuna üye misiniz?

Hobidaşlarımızın çoğu bir kulübe veya topluluğa üye değil. Bu durum aslında hobinin gelişmesini önleyen faktörlerin başında...

		Frequency	Percent	Valid Percent	Cumulative Percent
Valid	Evet	49	41,5	41,5	41,5
	Hayır	69	58,5	58,5	100,0
Total		118	100,0	100,0	

Herhangi bir atıcılık topluluğuna üye misiniz?



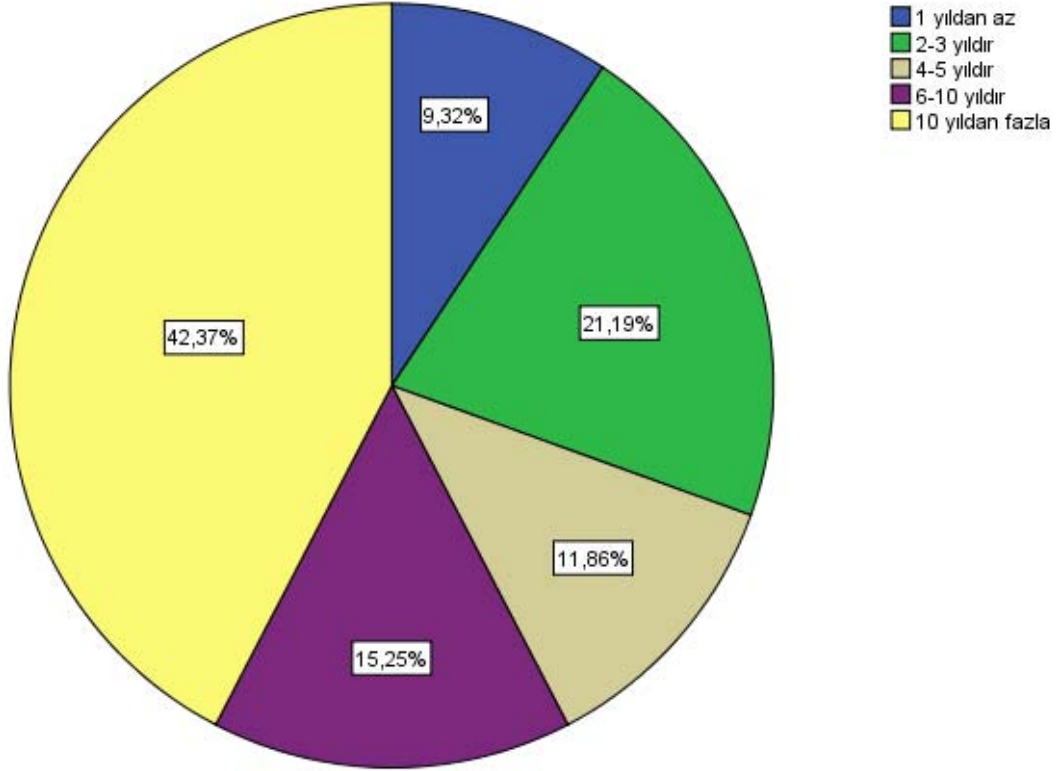
5-Kaç yıldır atıcılık sporu ile ilgileniyorsunuz?

Çoğunluk tecrübeli üyelerimizden oluşuyor.

Kaç yıldır atıcılık sporu ile ilgileniyorsunuz?

	Frequency	Percent	Valid Percent	Cumulative Percent
Valid 1 yıldan az	11	9,3	9,3	9,3
2-3 yıldır	25	21,2	21,2	30,5
4-5 yıldır	14	11,9	11,9	42,4
6-10 yıldır	18	15,3	15,3	57,6
10 yıldan fazla	50	42,4	42,4	100,0
Total	118	100,0	100,0	

Kaç yıldır atıcılık sporu ile ilgileniyorsunuz?



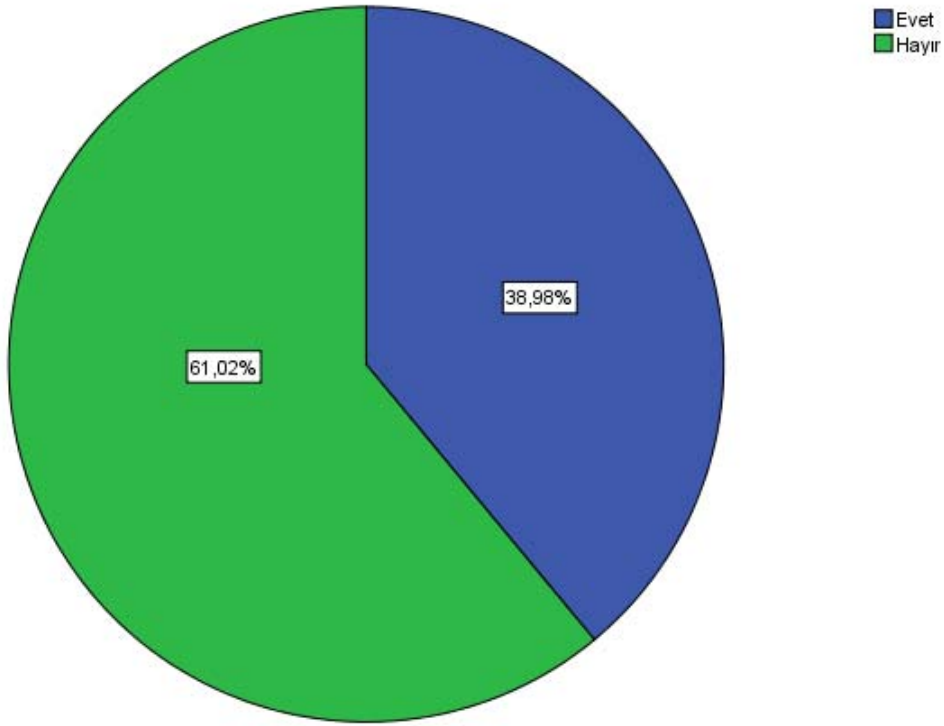
6-Güncel envanterinizde CO2 Tabanca/Tüfek var mı?

Üyelerimizin %39'luk kısmı CO2 tabanca ya da tüfek kullanıyor.

Güncel envanterinizde CO2 Tabanca/Tüfek var mı?

	Frequency	Percent	Valid Percent	Cumulative Percent
Valid Evet	46	39,0	39,0	39,0
Hayır	72	61,0	61,0	100,0
Total	118	100,0	100,0	

Güncel envanterinizde CO2 Tabanca/Tüfek var mı?



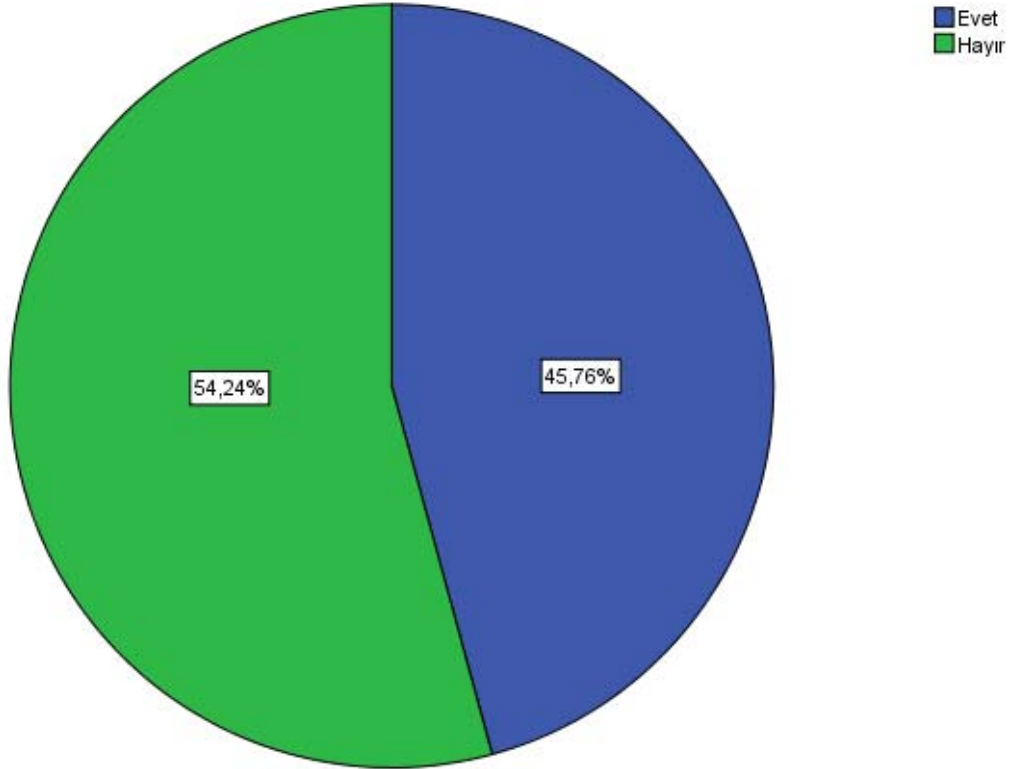
7-Güncel envanterinizde Pistonlu-Nitro Tabanca/Tüfek var mı?

Bu kadar yüksek nitro kullanımı beklenmesine rağmen üyelerin yarıya yakınında nitro tabanca tüfek var.

Güncel envanterinizde Pistonlu-Nitro Tabanca/Tüfek var mı?

	Frequency	Percent	Valid Percent	Cumulative Percent
Valid Evet	54	45,8	45,8	45,8
Hayır	64	54,2	54,2	100,0
Total	118	100,0	100,0	

Güncel envanterinizde Pistonlu-Nitro Tabanca/Tüfek var mı?



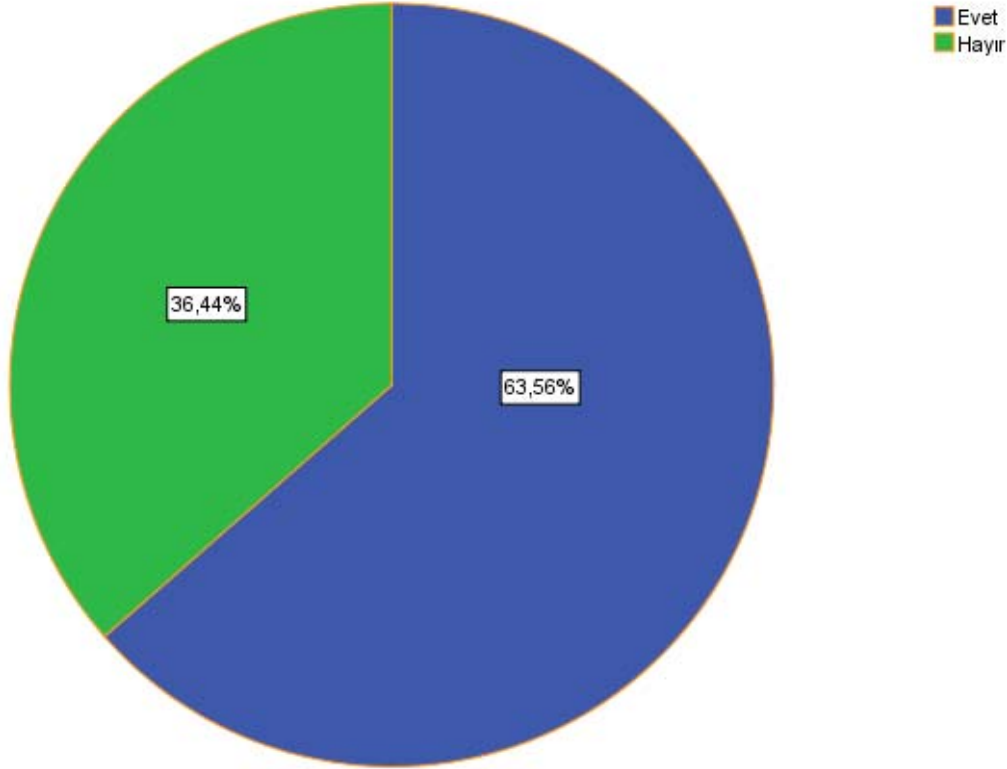
8-Güncel envanterinizde yaylı Tabanca/Tüfek var mı?

Yayıldan vazgeçemiyoruz. İsabet olarak PCP önde olsa da pratikliği sayesinde yaylılar vazgeçilmezliğini koruyor...

Güncel envanterinizde yaylı Tabanca/Tüfek var mı?

		Frequency	Percent	Valid Percent	Cumulative Percent
Valid	Evet	75	63,6	63,6	63,6
	Hayır	43	36,4	36,4	100,0
	Total	118	100,0	100,0	

Güncel envanterinizde yaylı Tabanca/Tüfek var mı?

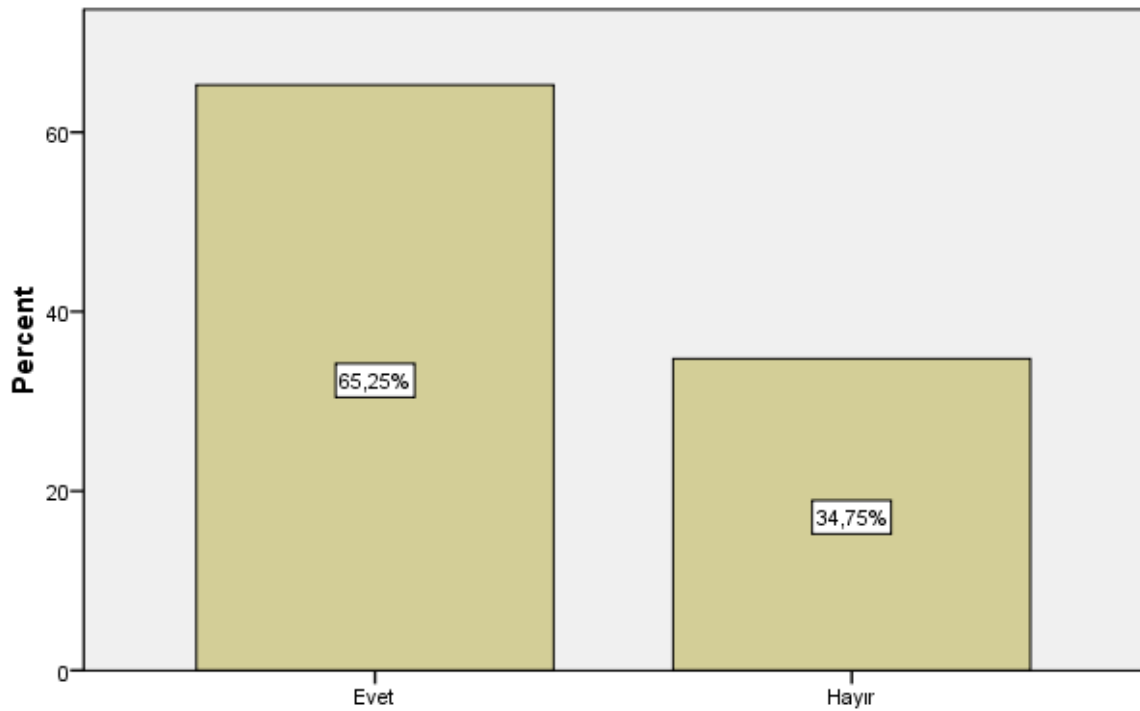


9-Güncel envanterinizde Pnömatik Tabanca/Tüfek var mı?

Katılımcıların %65'i PCP tabanca ya da tüfek sahibi...

Güncel envanterinizde Pnömatik Tabanca/Tüfek var mı?					
		Frequency	Percent	Valid Percent	Cumulative Percent
Valid	Evet	77	65,3	65,3	65,3
	Hayır	41	34,7	34,7	100,0
	Total	118	100,0	100,0	

Güncel envanterinizde Pnömatik Tabanca/Tüfek var mı?



Güncel envanterinizde Pnömatik Tabanca/Tüfek var mı?

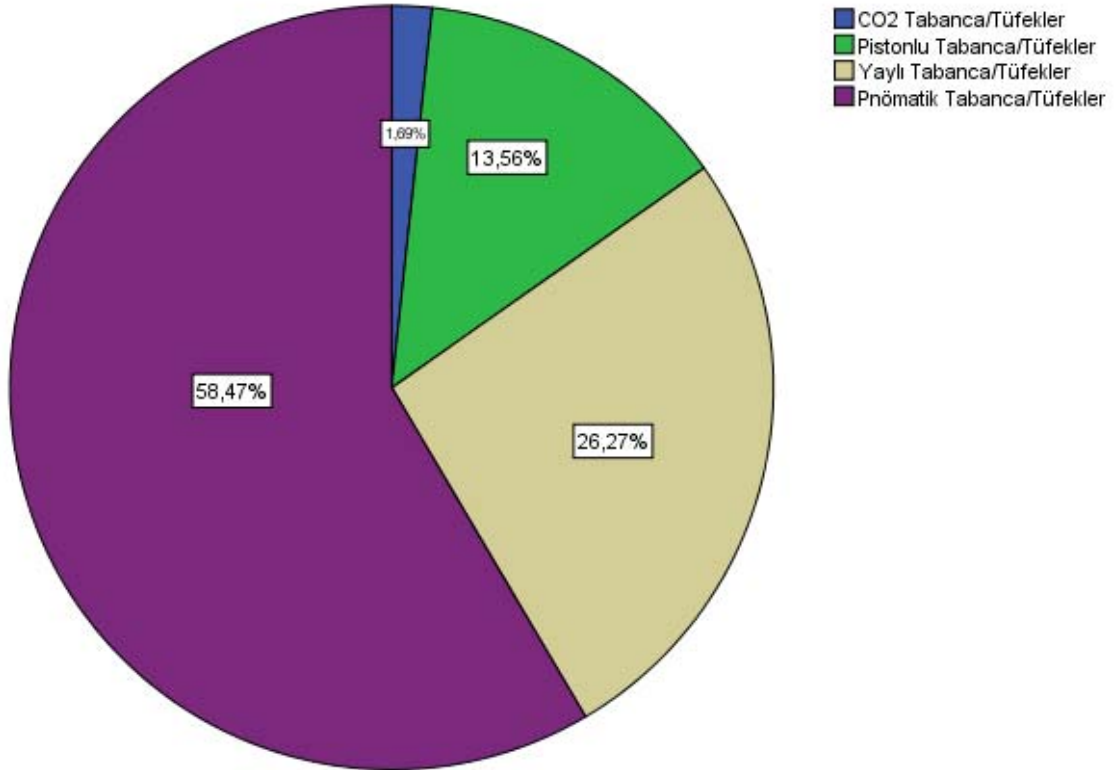
10-Envanterinizde bulunan silahlar içerisinde en çok ilgi duyduğunuz sınıf hangisidir?

PCP burada da önde gibi...

Envanterinizde bulunan silahlar içerisinde en çok ilgi duyduğunuz sınıf hangisidir?

	Frequency	Percent	Valid Percent	Cumulative Percent
Valid CO2 Tabanca/Tüfekler	2	1,7	1,7	1,7
Pistonlu Tabanca/Tüfekler	16	13,6	13,6	15,3
Yaylı Tabanca/Tüfekler	31	26,3	26,3	41,5
Pnömatik Tabanca/Tüfekler	69	58,5	58,5	100,0
Total	118	100,0	100,0	

Envanterinizde bulunan silahlar içerisinde en çok ilgi duyduğunuz sınıf hangisidir?



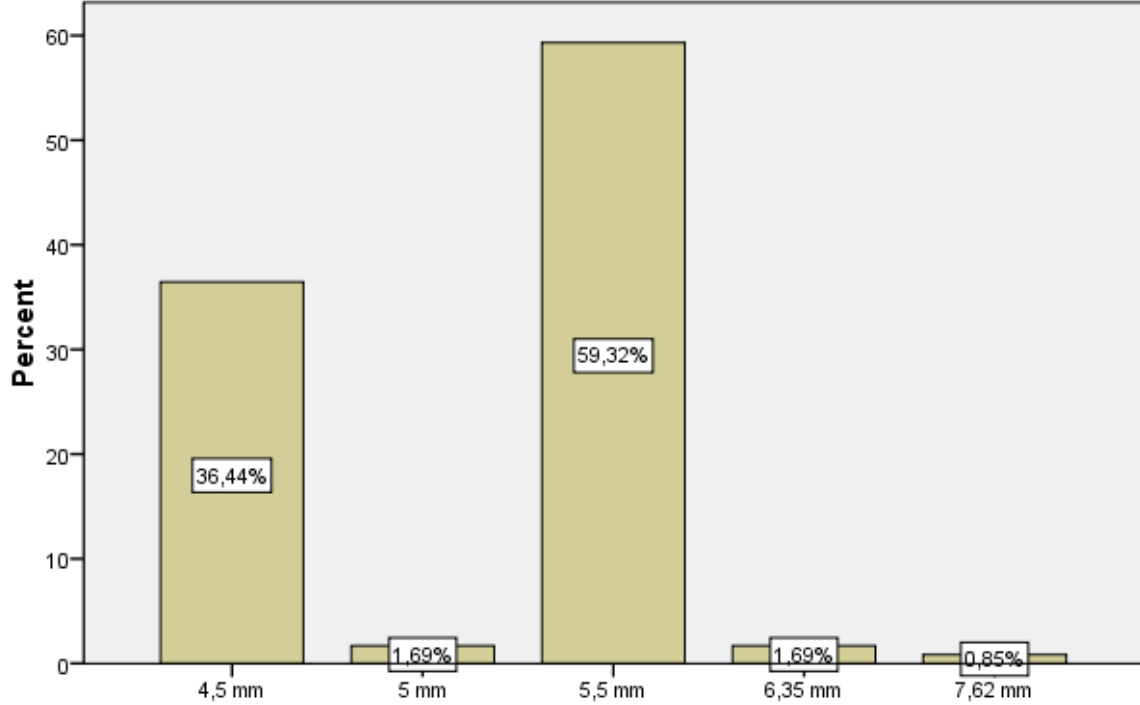
11-En çok kullandığınız pellet ölçüsü nedir?

Bir iki yol önce yapılsa herhalde 5.5 daha fazla çıkardı. Yine de FT'deki güç sınırlamasına rağmen üzerindeki ilgiyi kaybetmemişe benziyor.

En çok kullandığınız pellet ölçüsü nedir?

	Frequency	Percent	Valid Percent	Cumulative Percent
Valid 4,5 mm	43	36,4	36,4	36,4
5 mm	2	1,7	1,7	38,1
5,5 mm	70	59,3	59,3	97,5
6,35 mm	2	1,7	1,7	99,2
7,62 mm	1	,8	,8	100,0
Total	118	100,0	100,0	

En çok kullandığınız pellet ölçüsü nedir?



En çok kullandığınız pellet ölçüsü nedir?

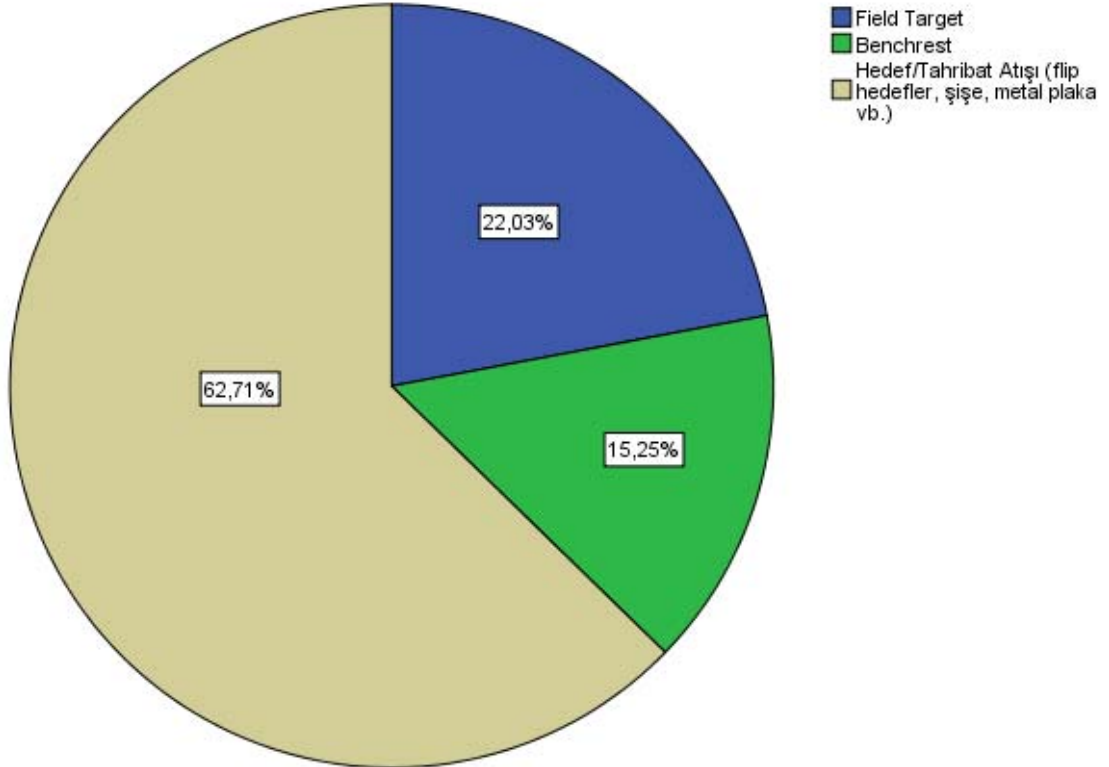
12-Hangi atıcılık disiplin/tarzına kendinizi daha yakın hissediyorsunuz?

Şu an ülkemizde yarışması yapılan tek disiplin field target olsa da, atıcıların büyük bir kısmı serbest disiplinden daha fazla zevk alıyor...

Hangi atıcılık disiplin/tarzına kendinizi daha yakın hissediyorsunuz?

	Frequency	Percent	Valid Percent	Cumulative Percent
Valid Field Target	26	22,0	22,0	22,0
Benchrest	18	15,3	15,3	37,3
Hedef/Tahribat Atışı (flip hedefler, şişe, metal plaka vb.)	74	62,7	62,7	100,0
Total	118	100,0	100,0	

Hangi atıcılık disiplin/tarzına kendinizi daha yakın hissediyorsunuz?



13-Hangi tarz optikleri kullanıyorsunuz?

Mükerrer cevap verme özelliği olan soru olduğu için toplan cevaplayan sayısı 118'den fazladır. Birden fazla optik kullananlar birden fazla işaretleme yapabildiği için... Yoğunluk az büyütme dürbünlerde.. Hedef atışı sevenlerin çok çıkması ile tutarlı bir sonuç...

OPTİK KULLANMIYORUM	11	6%
HOLOSİGHT	10	5%
RODDOT	14	7%
9X'E KADAR YAKINLAŞTIRMALI DÜRBÜN	42	22%
16X'E KADAR YAKINLAŞTIRMALI DÜRBÜN	22	11%
24X'E KADAR YAKINLAŞTIRMALI DÜRBÜN	27	14%
32X'E KADAR YAKINLAŞTIRMALI DÜRBÜN	32	17%
40X'E KADAR YAKINLAŞTIRMALI DÜRBÜN	17	9%
50X'E KADAR YAKINLAŞTIRMALI DÜRBÜN	16	8%
50X'DEN BÜYÜK YAKINLAŞTIRMALI DÜRBÜN	2	1%
	193	100%

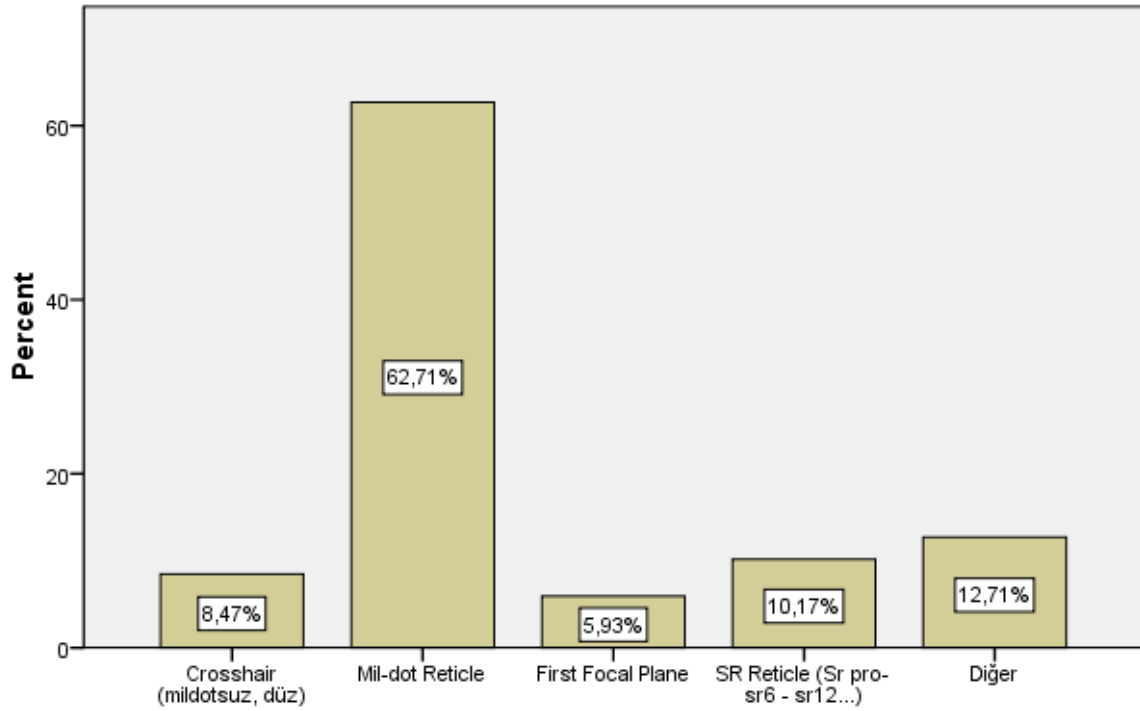
14-Dürbününüzde tercih ettiğiniz reticle tipi hangisidir?

Mildot'u tercih edenler oldukça fazla...

Dürbününüzde tercih ettiğiniz reticle tipi hangisidir?

	Frequency	Percent	Valid Percent	Cumulative Percent
Valid Crosshair (mildotsuz, düz)	10	8,5	8,5	8,5
Mil-dot Reticle	74	62,7	62,7	71,2
First Focal Plane	7	5,9	5,9	77,1
SR Reticle (Sr pro- sr6 - sr12...)	12	10,2	10,2	87,3
Diğer	15	12,7	12,7	100,0
Total	118	100,0	100,0	

Dürbününüzde tercih ettiğiniz reticle tipi hangisidir?



Dürbününüzde tercih ettiğiniz reticle tipi hangisidir?

15-Havalı silahınıza ek olarak hangi ekipmanlara sahipsiniz?

Mükerrer cevap verme özelliği olan soru olduğu için toplan cevaplayan sayısı 118'den fazladır. Birden fazla ekipman kullananlar birden fazla işaretleme yapabildiği için... Ekipmandan kısmamışız....

POMPA	43	15%
SCUBA TÜPÜ	64	22%
RANGEFINDER	34	12%
CHRONO	41	14%
BORESIGHT	13	4%
RUZGAR-BASINÇ-NEM ÖLÇER	15	5%
ATIŞ SEHPASI	41	14%
DİĞER	29	10%
HİÇBİRİ	12	4%
	292	100%

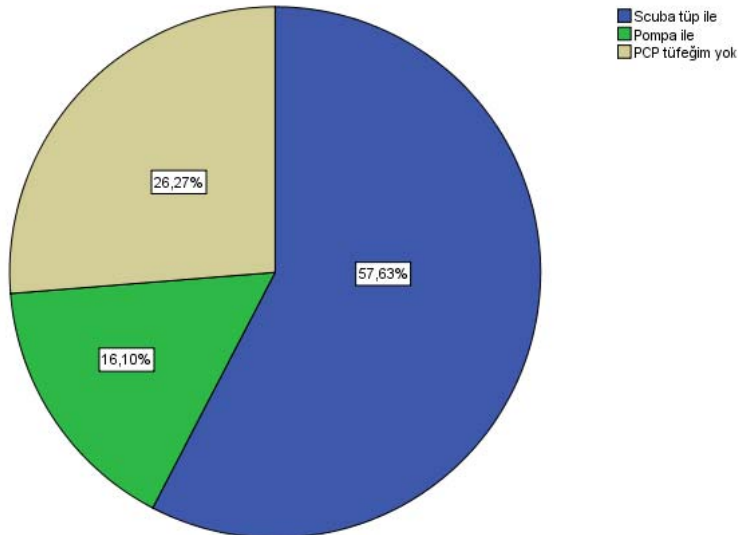
16-PCP tüfeğinizi hangi ekipman ile dolduruyorsunuz?

PCP sahipleri ağırlıklı olarak scuba tercih etmişler.

PCP tüfeğinizi hangi ekipman ile dolduruyorsunuz?

	Frequency	Percent	Valid Percent	Cumulative Percent
Valid Scuba tüp ile	68	57,6	57,6	57,6
Pompa ile	19	16,1	16,1	73,7
PCP tüfeğim yok	31	26,3	26,3	100,0
Total	118	100,0	100,0	

PCP tüfeğinizi hangi ekipman ile dolduruyorsunuz?



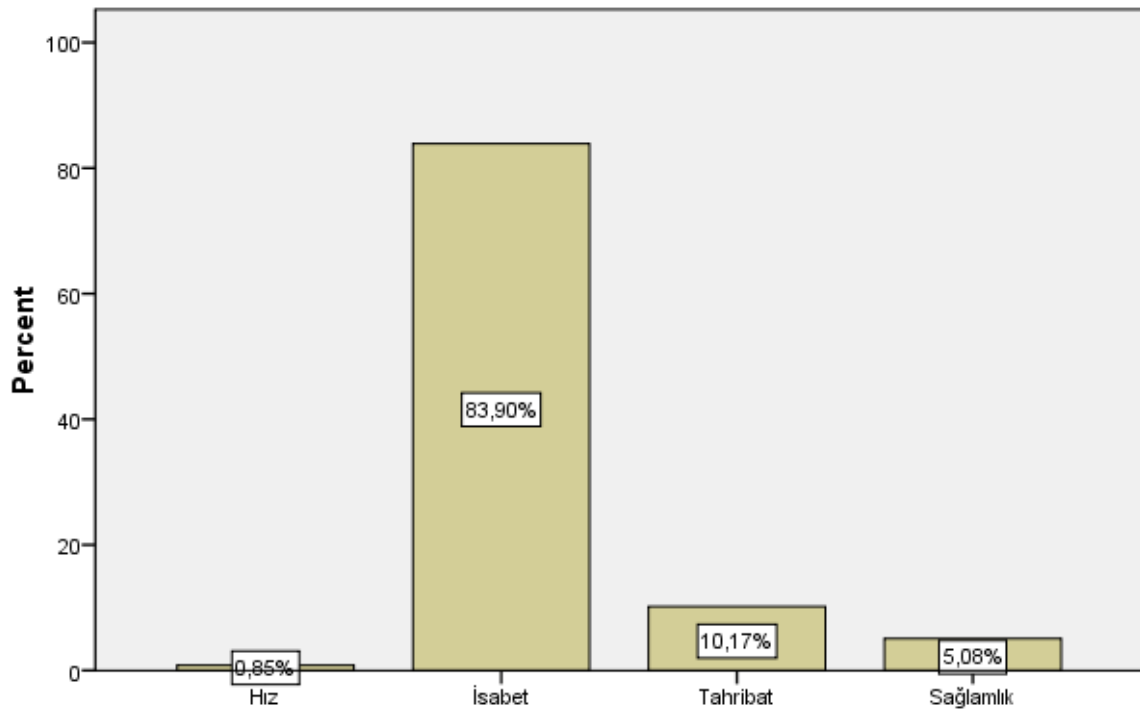
17-Bir havalı silahtan beklentilerinizi sıralarsak, ilk sırada hangisi yer alır?

Tabi ki de isabet....

Bir havalı silahtan beklentilerinizi sıralarsak, ilk sırada hangisi yer alır?

	Frequency	Percent	Valid Percent	Cumulative Percent
Valid Hız	1	,8	,8	,8
İsabet	99	83,9	83,9	84,7
Tahribat	12	10,2	10,2	94,9
Sağlamlık	6	5,1	5,1	100,0
Total	118	100,0	100,0	

Bir havalı silahtan beklentilerinizi sıralarsak, ilk sırada hangisi yer alır?



Bir havalı silahtan beklentilerinizi sıralarsak, ilk sırada hangisi yer alır?

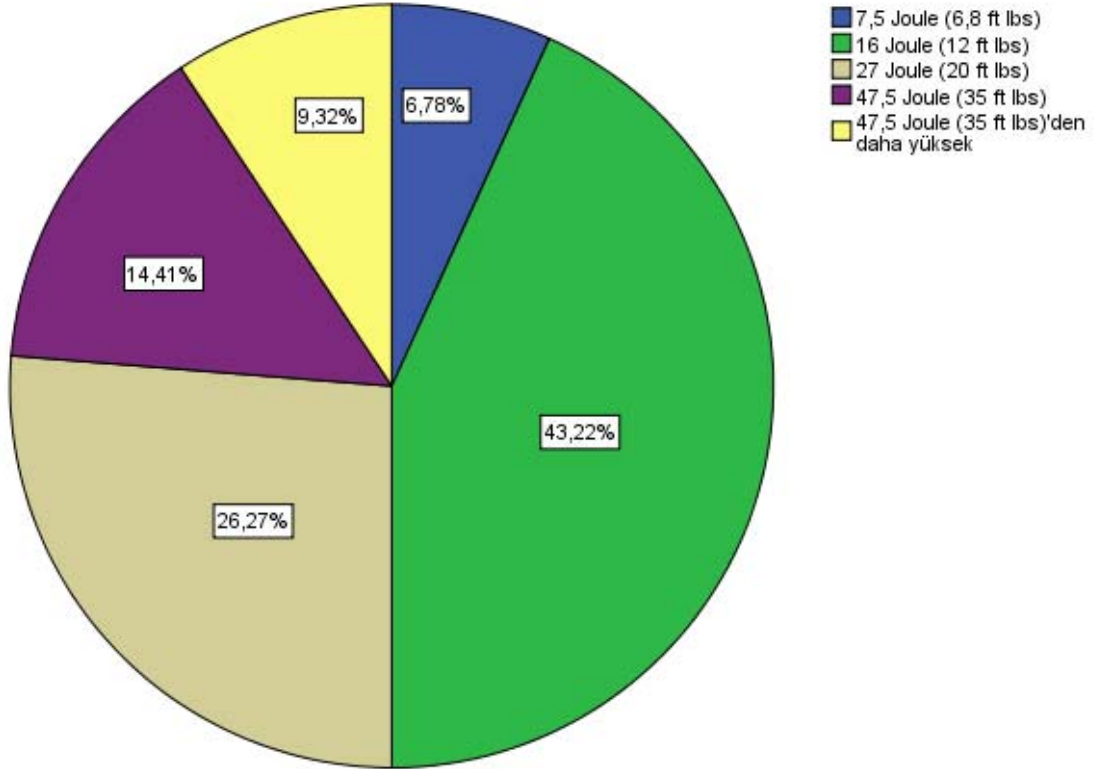
18-En sık kullandığınız tüfeğinizi hangi güç ayarında kullanıyorsunuz?

FT'ciler burada ağır basmış...

En sık kullandığınız tüfeğinizi hangi güç ayarında kullanıyorsunuz?

	Frequency	Percent	Valid Percent	Cumulative Percent
Valid 7,5 Joule (6,8 ft lbs)	8	6,8	6,8	6,8
16 Joule (12 ft lbs)	51	43,2	43,2	50,0
27 Joule (20 ft lbs)	31	26,3	26,3	76,3
47,5 Joule (35 ft lbs)	17	14,4	14,4	90,7
47,5 Joule (35 ft lbs)'den daha yüksek	11	9,3	9,3	100,0
Total	118	100,0	100,0	

En sık kullandığınız tüfeğinizi hangi güç ayarında kullanıyorsunuz?



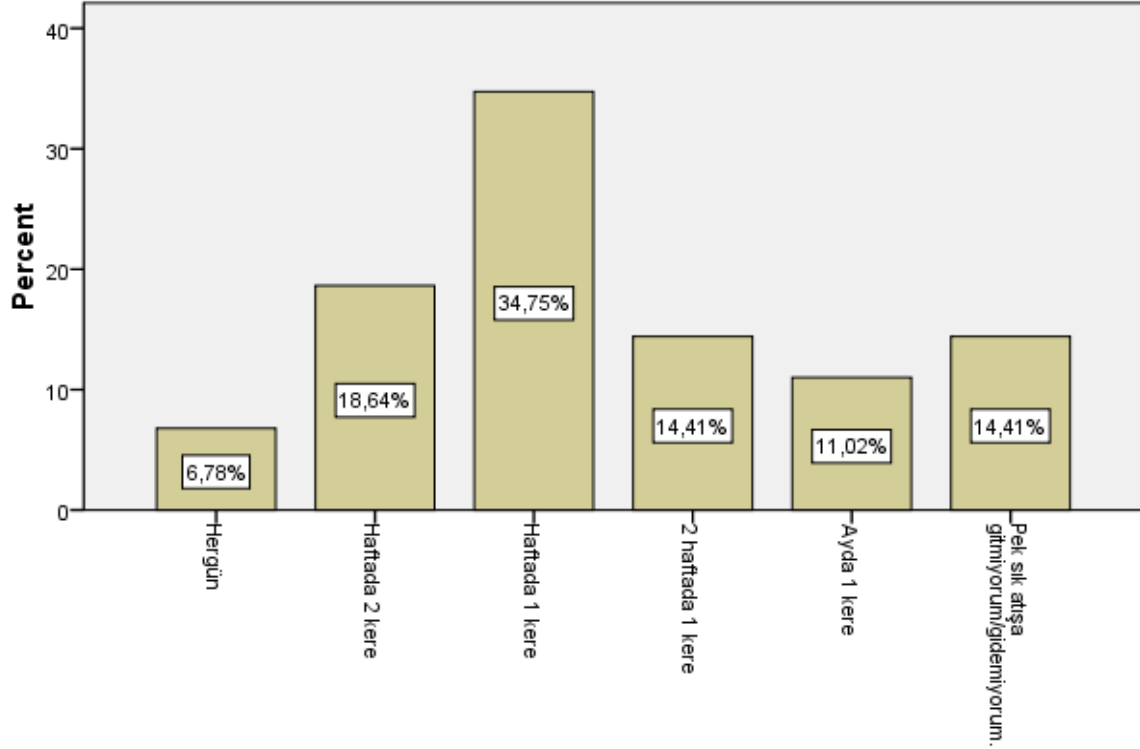
19-Ortalama olarak hangi sıklıkta atışa gidiyorsunuz?

Çoğunluk en azından haftada 1 kere atışa gidebiliyor... Ancak pek sık atışa gidemeyenler de az değil... katılanların %40'a yakını haftada 1 kere bile atışa gidemiyor...

Ortalama olarak hangi sıklıkta atışa gidiyorsunuz?

	Frequency	Percent	Valid Percent	Cumulative Percent
Valid Hergün	8	6,8	6,8	6,8
Haftada 2 kere	22	18,6	18,6	25,4
Haftada 1 kere	41	34,7	34,7	60,2
2 haftada 1 kere	17	14,4	14,4	74,6
Ayda 1 kere	13	11,0	11,0	85,6
Pek sık atışa gitmiyorum/gidemiyorum.	17	14,4	14,4	100,0
Total	118	100,0	100,0	

Ortalama olarak hangi sıklıkta atışa gidiyorsunuz?



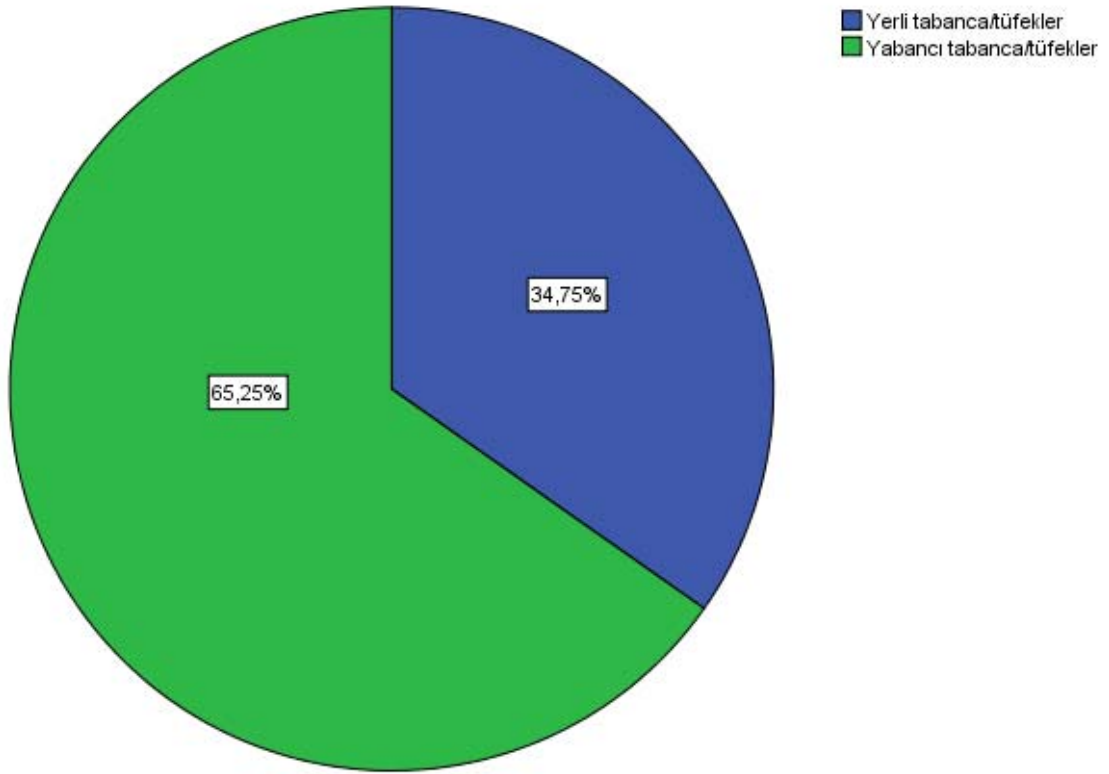
20-Havalı silah alırken ilk tercihiniz?

Buradan katılanların bir çoğunun yüklü bütçelerle hobiyi yapmaya devam ettiği sonucu çıkarılabilir...

Havalı silah alırken ilk tercihiniz?

	Frequency	Percent	Valid Percent	Cumulative Percent
Valid Yerli tabanca/tüfekler	41	34,7	34,7	34,7
Yabancı tabanca/tüfekler	77	65,3	65,3	100,0
Total	118	100,0	100,0	

Havalı silah alırken ilk tercihiniz?



21-Favori Markanız?

Hatsan ve Air-Arms başı çekiyorlar... Weihrauch, Steyr, Daystate ve Diana'da plaseler...

	Frequency	Percent	Valid Percent	Cumulative Percent
Air-Arms	21	17,8	17,8	17,8
Benjamin	1	0,8	0,8	18,6
BSA	1	0,8	0,8	19,5
Cometa	3	2,5	2,5	22
Daystate	10	8,5	8,5	30,5
Diana	10	8,5	8,5	39
FX Airguns	3	2,5	2,5	41,5
Gamo	1	0,8	0,8	42,4
Gun Power	1	0,8	0,8	43,2
Hatsan	23	19,5	19,5	62,7
JSB	2	1,7	1,7	64,4
Kalibrgun	5	4,2	4,2	68,6
KRM	1	0,8	0,8	69,5
Steyr	12	10,2	10,2	79,7
Stoeger	1	0,8	0,8	80,5
Umarex	1	0,8	0,8	81,4
Walther	1	0,8	0,8	82,2
Weihrauch	13	11	11	93,2
Zeiss	1	0,8	0,8	94,1
Zoraki	7	5,9	5,9	100
Total	118	100	100	

